



INSTITUCIÓN EDUCATIVA MADRE LAURA

HACIA LA TRANSFORMACION CON AMOR

NIT 8060035965- DANE 113001002413



GUIA DE APRENDIZAJE #5 –AREA DE ARTÍSTICA-8°

Docentes: Beatriz Paola Mallarino – Alexander Guerrero Ramírez

Periodo: Tercer Período

Semana: 20/09/21 – 15/10/21

Fecha límite de entrega: 15/10/21

Fecha de revisión: 15/10/21

Propósito de aprendizaje:

- Crea imágenes para transmitir mensajes por medio del uso de símbolos universales
- Crea una composición artística con el símbolo como mecanismo de expresión de sus propias emociones.

INTRODUCCIÓN

TEMAS:

1. El lenguaje, la imagen y los símbolos
2. Los símbolos en el arte

CONCEPTOS BÁSICOS:

- **LENGUAJE:** Un lenguaje es un sistema de comunicación estructurado para el que existe un contexto de uso y ciertos principios combinatorios formales.
- **SÍMBOLO:** es la representación perceptible de una idea, con rasgos asociados por una convención socialmente aceptada.



Si deseas ampliar tus conocimientos, visita el siguiente enlace:

http://www.ub.edu/las_nubes/elnubarron/2017/03/25/lynch_la-imagen-y-el-simbolo/

<http://nefertum138.org/?p=1162>

INDAGACIÓN

¿QUÉ VOY A APRENDER?

¿Para qué sirven los símbolos en el arte?

Para algunos artistas es importante transmitir sus ideas o mensajes por medio del uso de símbolos, signos o señales que representen la idea que se quiere transmitir. Existen símbolos universales, que son interpretados de la misma forma por todos, pero existen otros símbolos, signos o mensajes que pueden corresponder a una realidad particular o personal.



CONCEPTUALIZACIÓN

LO QUE ESTOY APRENDIENDO

1. El lenguaje, la imagen y los símbolos

En el arte, es indispensable transmitir ideas o mensajes por medio del uso de la imagen, esta puede ir acompañada de símbolos que permitan una mejor interpretación del mensaje que se desea transmitir, teniendo en cuenta que el dibujo o la pintura son considerados el lenguaje visual por excelencia.

Cuando hablamos de símbolos y signos, nos referimos a aquellas imágenes que pueden usarse en representación de otras y generan un significado de interpretación por lo general universal, por ejemplo, sabemos que la imagen del corazón, puede representar el amor, o la vida según el contexto, o una imagen de una balanza puede representar la justicia.




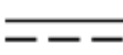







El símbolo, que es percibido a través de los sentidos, sirve para representar ciertos contenidos, y posee formas concretas como señales, figuras o signos, es decir cualquier cosa que determina alguna otra, a las cuales se le asocian algunas ideas para dar un sentido de interpretación.

Simbolizar es un proceso mental por el cual un objeto viene a representar o a significar unas ideas o conceptos ya conocidos anteriormente.

Lo mismo que alguien que no conozca el alfabeto nunca podrá leer, a quien no conozca el significado del símbolo se le quedara únicamente como un elemento ornamental sin más significado. Hay ejemplos de símbolos, con un valor casi universal, como es el caso de la paloma que simboliza la paz o la balanza con la que se representa a la justicia. No obstante, el símbolo puede ser invisible cuando no se tiene un fondo cultural que permita su interpretación, por lo tanto exige una base cultural común, a fin de que la imagen o la palabra logren el cometido de expresar el concepto que pretendemos mostrar.

La imagen es en muchos casos la expresión de la palabra y el alma. Las personas no pueden vivir sin imágenes, sin representar en su cabeza y en el exterior lo que piensan y experimentan. La imagen es la concreción de lo meditado. Por eso son la puesta en expresión (palabras, pintura, escultura y el resto de las artes...) de lo vivido y experimentado.

Pero ¿qué sucede cuando veo imágenes y no las asocio con nada? Sucede que veo una imagen sin significado, que no comprendo y que está vacía. Podré decir que es bonita o fea, que tiene armonía o no, pero no sabré que me transmite. Para saber su significado tendré que conocer los códigos y claves que me permitan descifrar lo que veo.

		
Caja de empalme	Corriente continua	Central hidráulica en servicio
		
Conductor de puesta a tierra	Conmutador unipolar	Contacto de corte
		
Descargador de sobretensiones	Detector automático de incendio	Dispositivo de protección contra sobretensiones -

Símbolos eléctricos

2. Los símbolos en el arte

El símbolo y el arte van íntimamente unidos. Ya desde la prehistoria esas pequeñas figurillas de Venus (símbolo de la fertilidad) tenían una carga simbólica importante, pues a falta de escritura debían buscar un medio de transmitir sus conocimientos y creencias, de forma que perduraran en el tiempo.



Venus de Willendorf

Detrás de cada representación o imagen hay unos conceptos, lo que normalmente llamamos simbología, es decir, una idea, o una reflexión abstracta asociada a una imagen. Por ejemplo: si yo veo un pan, en el contexto cristiano pensaré en la eucaristía, Con esto quiero decir que un símbolo no es nada en sí mismo, sino que es preciso relacionarlo con otros y situarlo en el contexto apropiado. Nada es absoluto.

Del mismo modo, en el arte, los símbolos pueden estar relacionados con la interpretación propia del mundo del artista, con su época, contexto, y temas de interés. Es habitual encontrar en el arte, que cada artista crea sus propios símbolos o simbología con la que busca representar o transmitir sus ideas o pensamientos, que pueden generar en el espectador una lectura que también puede estar permeada por la propia interpretación del observador. Por ejemplo, las obras de la artista Frida Kahlo giran en torno a su vida y sus propias emociones, representado siempre a través de su propio lenguaje o simbología.



El abrazo de amor de El universo, la tierra (México), Yo, Diego y el señor Xólotl. (1949)

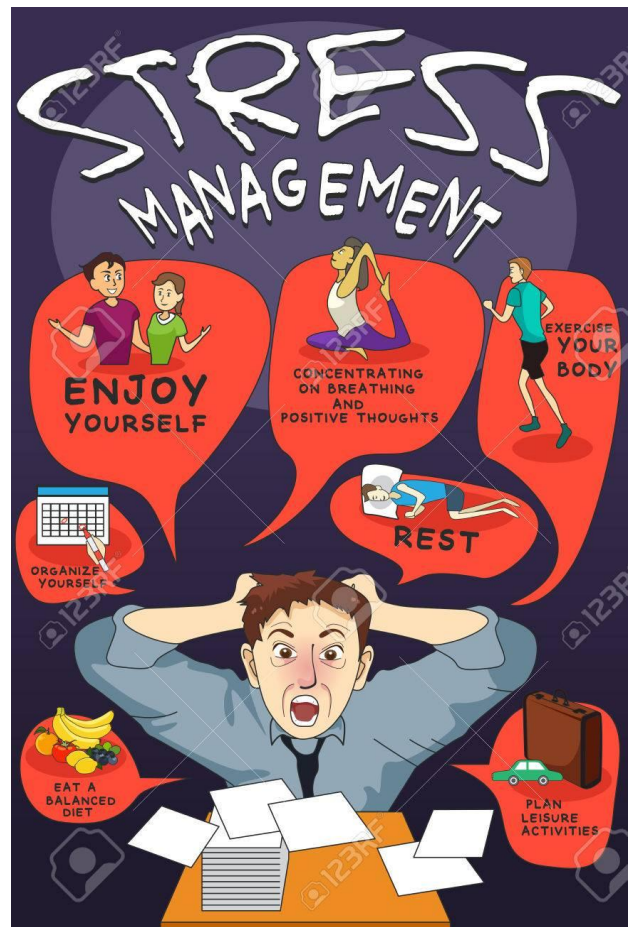
APLICACIÓN

PRACTICO LO QUE APRENDI

Tema 1:

1. En un octavo de cartulina realiza un afiche o poster que contenga símbolos, imágenes y mensajes relacionados con el manejo de las emociones y del estrés. Observa los siguientes ejemplos:





Tema 2:

1. Investiga la vida y obra de la artista Frida Kahlo.
2. En un octavo de cartulina o cartón paja realiza una pintura donde expresas tus ideas o emociones por medio de símbolos propios y universales.

ESTRATEGIA DE EVALUACIÓN

¿CÓMO SÉ QUE APRENDÍ?

Toma una fotografía de tu trabajo y envíala por correo electrónico a tu docente, escribiendo en el asunto nombre completo y grado, vía correo electrónico recibirás la retroalimentación, comentarios y sugerencias de tu trabajo.

Si eres estudiante de la docente Beatriz Mallarino puedes enviar tu taller resuelto, al correo: artisticaiemadrelaura@hotmail.com



Si eres estudiante del docente Alexander Guerrero Ramírez puedes enviar tu taller resuelto, al correo: artemadrelaura@gmail.com

AUTOEVALUACIÓN

¿QUÉ APRENDÍ?

En la siguiente tabla encontraras los indicadores de desempeño que se trabajaron en esta guía, marca con una x la casilla que corresponda teniendo en cuenta tus nuevos conocimientos.

INDICADOR	SI	NO
Creo imágenes usando símbolos universales		
Expreso mis emociones usando símbolos propios y universales a través de composiciones artísticas		

