



INSTITUCIÓN EDUCATIVA MADRE LAURA

HACIA LA TRANSFORMACION CON AMOR

NIT 8060035965- DANE 113001002413



GUIA DE APRENDIZAJE #4 –AREA DE ARTÍSTICA –GRADO 7°

Docentes: Beatriz Paola Mallarino – Alexander Guerrero Ramírez

Periodo: Segundo Período

Semana: 02/08/21 – 20/08/21

Fecha límite de entrega: 27/08/21

Fecha de revisión: 27/08/21

Propósito de aprendizaje:

- Reconoce y aplica los colores análogos en una composición.
- Identifico claramente los colores neutros y los utilizo en mis composiciones.

INTRODUCCIÓN

TEMAS:

3. Colores análogos
4. Colores neutros

CONCEPTOS BÁSICOS:

- **COLORES ANÁLOGOS:** El término análogo se refiere a tener analogía, o corresponde a algo en particular. Los colores análogos son grupos de tres colores que están uno al lado del otro en el círculo cromático, compartiendo un color común, siendo uno de ellos el color dominante.
- **COLORES NEUTROS:** se consideran colores neutros a las variaciones de negro, blanco, gris y beige.



Si deseas ampliar tus conocimientos, visita los siguientes enlaces:

<https://todosobrecolors.com/colores-analogos/>

<http://www.paletacolores.com/analogs/>

<https://www.hisour.com/es/analogous-colors-26161/>

<https://disnapin.com/los-colores-neutros/>

INDAGACIÓN

¿QUÉ VOY A APRENDER?

¿Cómo interpreta el cerebro los colores?

En la retina del ojo existen millones de células especializadas en detectar las longitudes de onda procedentes de nuestro entorno. Estas células foto receptoras, llamadas conos y los bastones, recogen parte del espectro de la luz y, gracias al efecto fotoeléctrico, lo transforman en impulsos eléctricos, que son enviados al cerebro a través de los nervios ópticos, para crear la sensación del color. Cada color emite una longitud de onda específica, lo que hace se diferencie un color de otro en el cerebro.



CONCEPTUALIZACIÓN

LO QUE ESTOY APRENDIENDO

3. Colores análogos

La palabra análogo es sinónimo de similitud. En este sentido, los colores análogos son los que están cerca uno de los otros, guardando gran similitud con los que se encuentran a los lados, aunque con una diferencia.

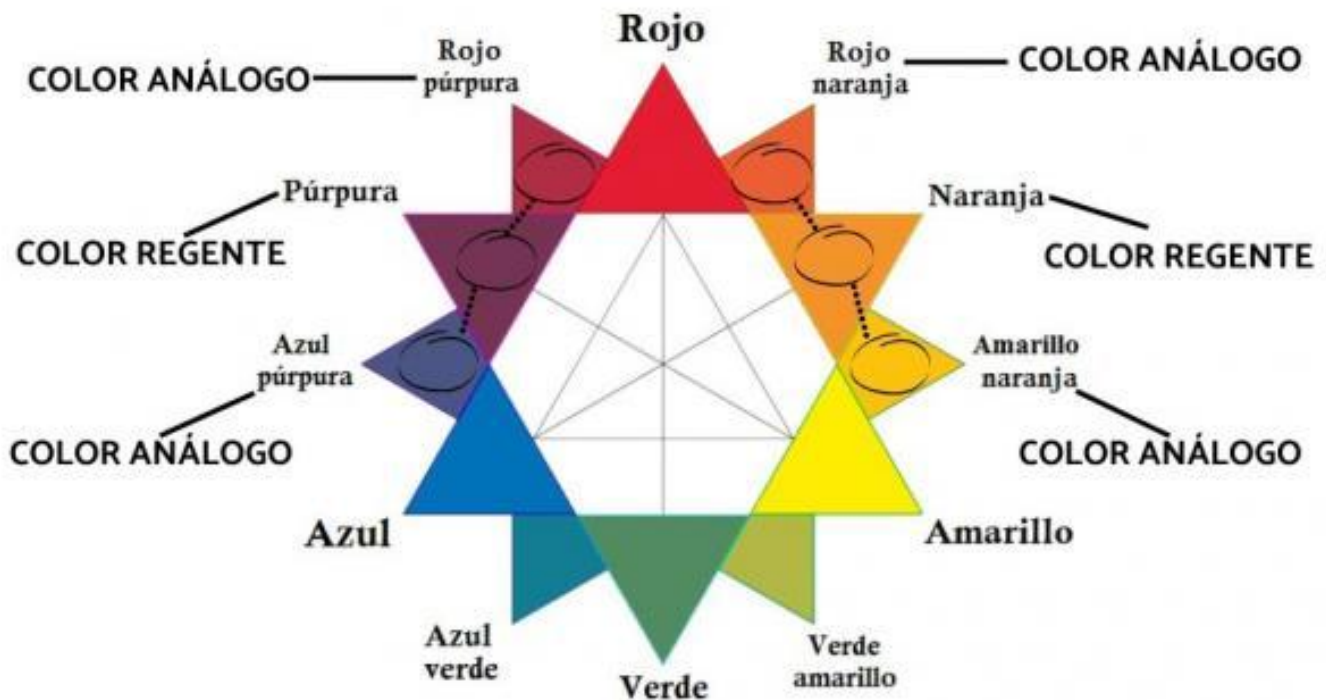
En otras palabras, comparten un tono en los colores con respecto a los vecinos, uno a la izquierda y el otro a la derecha según donde te sitúes, siendo el que está en medio el color regente, por estar entre dos colores.



El primero de cada punto funciona como color regente y los dos que le acompañan son sus colores análogos, así, por ejemplo, si decimos que son ejemplos de colores análogos del amarillo el amarillo verdoso y el naranja amarillento, el color amarillo es el color regente y los otros dos son los análogos:

- El amarillo con el amarillo verdoso y el naranja amarillento.
- El naranja junto al naranja amarillento y el rojo anaranjado.
- El rojo con el rojo anaranjado y el violeta rojizo.
- El púrpura o violeta con el violeta rojizo y el azul violáceo.
- El azul junto al azul violáceo y el verde azulado.
- El verde con el verde azulado y el amarillo verdoso.

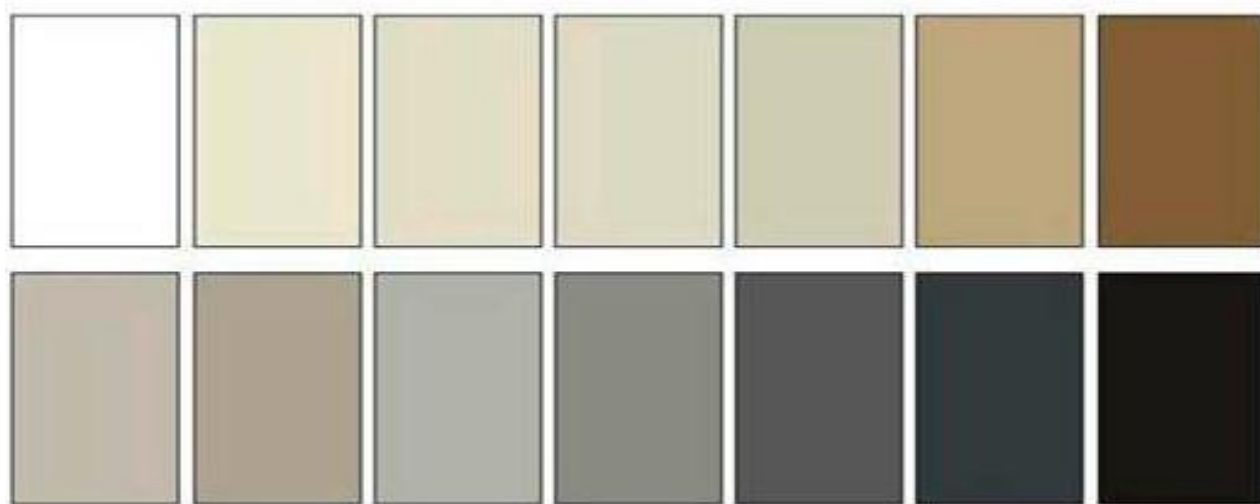
EJEMPLOS: COLORES ANÁLOGOS DEL VIOLETA O PÚRPURA Y COLORES ANÁLOGOS DEL NARANJA



4. Colores Neutros

En principio incluiremos dentro del grupo de los colores neutros al blanco, el negro y toda la gama de grises, también llamados colores acromáticos. Éstos últimos desde el más suave hasta el más oscuro.

Para agrandar la paleta de los neutros podríamos sumar a las tonalidades agrisadas, también llamadas sucias, en el mismo grupo. Por ejemplo un azul agrisado, o visto de otra forma un gris con una leve tonalidad azulada, es también un color neutro.



Colores neutros y naturales

También muchas personas incluyen dentro de los tonos neutros al beige, café y así a toda la gama de los marrones. Es bueno aclarar que éstos son llamados colores naturales y muchos de ellos son colores puros que no tienen ninguna semejanza a una tonalidad agrisada, por lo que no todos los tonos naturales son neutros.

Blanco

Generalmente los colores neutros no influyen sobre otras tonalidades, y son buenos para combinar casi con cualquier otro color. Por eso es muy usual utilizar blanco en la paleta de colores neutros. El blanco es el más luminoso, crea una sensación de amplitud y frescura. Puede ser combinado perfectamente con otros neutros, también tonos naturales y cualquier color intenso.

Grises

Los grises suaves mantienen la sensación de luminosidad, aunque generan un ambiente más elegante y moderno. Combinan perfectamente con colores claros y tonalidades vibrantes.

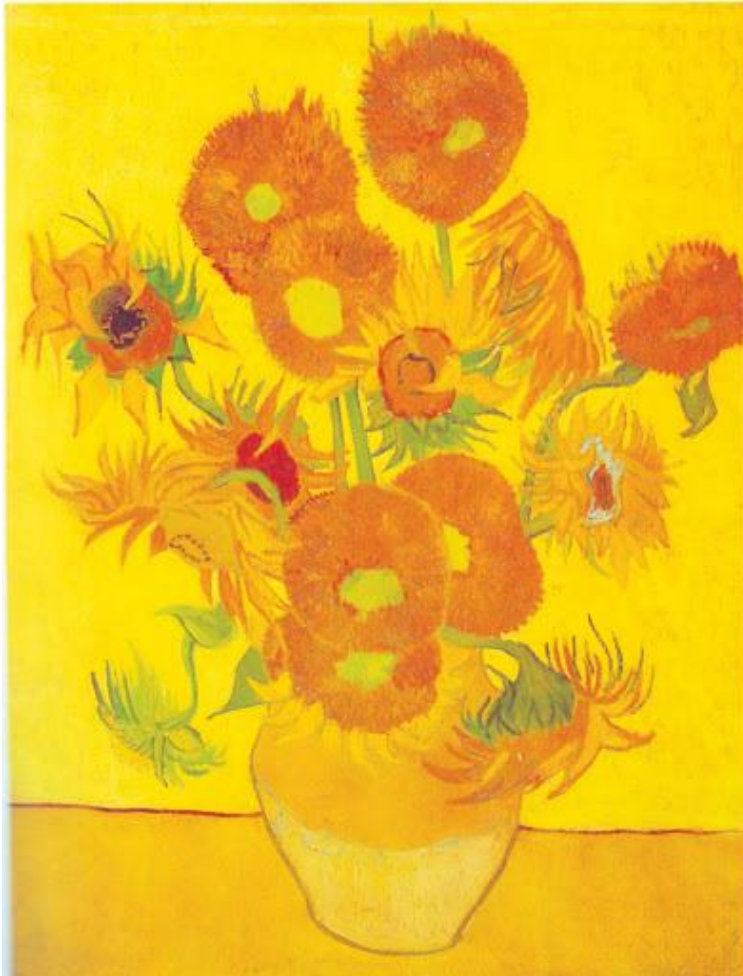
Negro

El negro siempre es utilizado en compañía de una tonalidad gris suave o blanca. Con este último crean una combinación muy atractiva.

PRACTICO LO QUE APRENDI

Tema 3:

1. Realiza una pintura de tema libre donde utilices una de las combinaciones de colores análogos, observa el siguiente ejemplo:

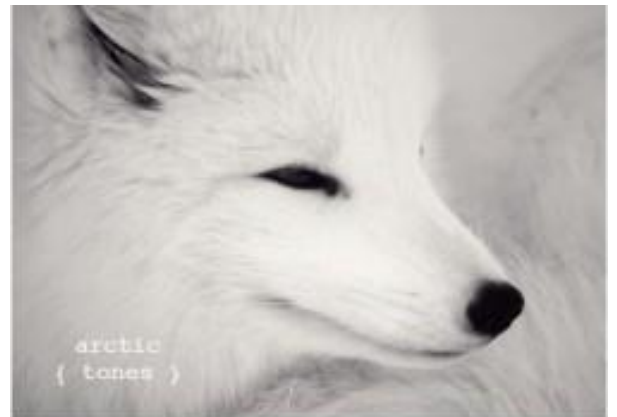


Recreación de la pintura Girasoles de Vincent Van Gogh, autor desconocido.



Tema 4:

1. Realiza una pintura donde predomine el uso de los colores neutros, observa los siguientes ejemplos:



ESTRATEGIA DE EVALUACIÓN

¿CÓMO SÉ QUE APRENDÍ?

Toma una fotografía de tu trabajo y envíala por correo electrónico a tu docente, escribiendo en el asunto nombre completo y grado, vía correo electrónico recibirás la retroalimentación, comentarios y sugerencias de tu trabajo.

Si eres estudiante de la docente Beatriz Mallarino puedes enviar tu taller resuelto, al correo: artisticaiemadrelaura@hotmail.com



Si eres estudiante del docente Alexander Guerrero Ramírez puedes enviar tu taller resuelto, al correo: artemadrelaura@gmail.com

AUTOEVALUACIÓN

¿QUÉ APRENDÍ?

En la siguiente tabla encontraras los indicadores de desempeño que se trabajaron en esta guía, marca con una x la casilla que corresponda teniendo en cuenta tus nuevos conocimientos.

INDICADOR	SI	NO
Utilizo los colores análogos en mis composiciones		
Identifico los colores neutros		

