



**INSTITUCIÓN EDUCATIVA MADRE LAURA**

**HACIA LA TRANSFORMACION CON AMOR**

**NIT 8060035965- DANE 113001002413**



## **GUIA DE APRENDIZAJE #2 –AREA DE ARTÍSTICA-8°**

**Docentes:** Beatriz Paola Mallarino – Alexander Guerrero Ramírez

**Periodo:** Primer Período

**Semana:** 12/04/21 – 14/05/21

**Fecha límite de entrega:** 12/05/2021

**Fecha de revisión:** 14/05/2021

### **Propósito de aprendizaje:**

- Crea composiciones teniendo en cuenta las características de la luz.
- Aplica la degradación utilizando diferentes técnicas.
- Utiliza la técnica del claroscuro para crear volumen en las formas.

## **INTRODUCCIÓN**

### **TEMAS:**

4. Características y transmisión de la luz.
  - 4.1. Degradación
5. Forma y volumen



### **CONCEPTOS BÁSICOS:**

- **LUZ:** Forma de energía que ilumina las cosas, las hace visibles y se propaga mediante partículas llamadas fotones.
- **DEGRADADO:** es un rango de colores ordenados linealmente con la intención de dar visualmente una transición suave y progresiva entre dos o más colores.

Si deseas ampliar tus conocimientos, visita el siguiente enlace:

<https://www.ttamayo.com/2019/09/las-teorias-del-color-segun-van-gogh-monet-matisse-y-otros-artistas/>

<https://el-dibujo.webnode.com.ve/los-primeros-pasos-del-dibujo/practica-del-degradado-/>

<https://www.dibujemos.com/artistica/articles/introduccion-a-la-luz-y-sombras/>

<https://www.slideshare.net/andresliveec/la-luz-y-el-claro-oscuro-dibujo-artistico>

## INDAGACIÓN

### ¿QUÉ VOY A APRENDER?

*¿Sabías que gracias a la aplicación de luz y sombra podemos crear volumen y sensación de profundidad?*

La luz nos permite ver las formas tridimensionales en el espacio, la manera como la luz incide en los objetos y se refleja en una superficie produciendo diferentes zonas: zonas iluminadas, con sombra propia y con sombra proyectada, generando las referencias perceptivas acerca de las características tridimensionales de los objetos, generando con esto volumen y profundidad.



## CONCEPTUALIZACIÓN

### LO QUE ESTOY APRENDIENDO

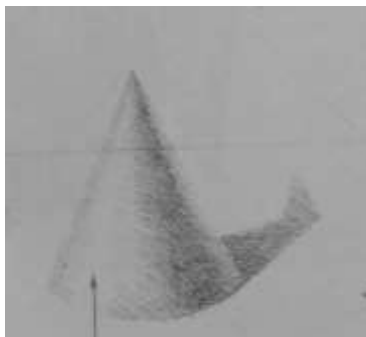
#### 4. Características y transmisión de la luz

La mayoría de las cosas que vemos son una combinación de una o más configuraciones relativamente geométricas (el cubo, la pirámide, la esfera, el cono y el cilindro). Sabiendo que la luz ilumina estos cuerpos fundamentales de acuerdo a un patrón lógico y coherente, aplicaremos mejor sus efectos en objetos más complejos. Cuando la luz incide en un objeto genera una zona iluminada, una sombra propia y una sombra proyectada.

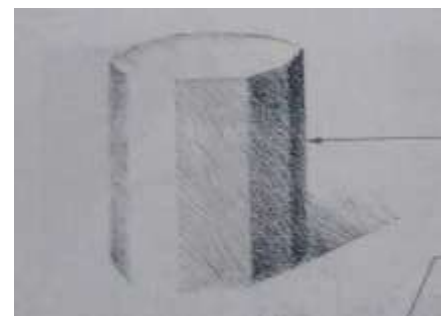


Dentro del modelo de luz y sombra destacan los siguientes elementos:

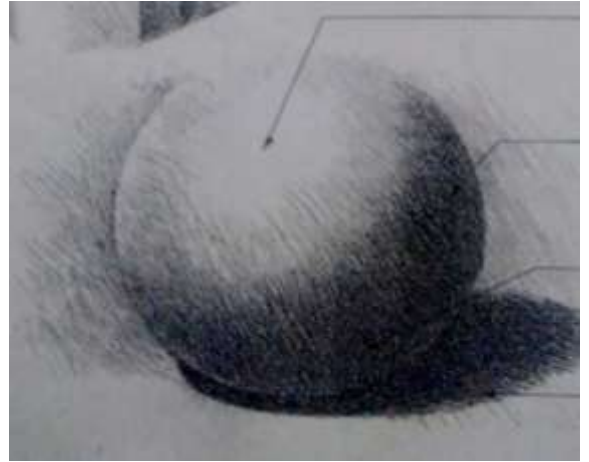
- Los **tonos claros** aparecen en toda superficie orientada hacia la fuente de luz.



- Los tonos cambian según la superficie se aparte de la fuente de luz; los **tonos intermedios** surgen en las superficies donde la luz incide tangencialmente.



- Los **brillos** se presentan como puntos luminosos en las superficies lisas directamente orientadas a la fuente de luz.
- Se entiende por **sombra propia** aquellos tonos oscuros aplicados en las superficies del objeto que no miran a la fuente de luz.
- Las zonas con **luz reflejada** (luz proyectada por una superficie cercana) reducen el valor tonal de una parte de la superficie con sombra propia.
- Se entiende por **sombra proyectada** aquellos tonos oscuros arrojados por el objeto o parte del mismo en una superficie que, de no ser así, estaría iluminada por la fuente de luz.



La forma y la trayectoria de la sombra proyectada muestran la localización de la fuente luminosa y la dirección de los rayos. La sombra proyectada se desplaza en dirección opuesta a la posición de la fuente de luz.



- La **iluminación frontal** crea sombras intensas detrás del objeto, dando la impresión de que éste retrocede respecto al observador.

- La **iluminación cenital** produce sombras de escasa profundidad o incluso debajo del mismo objeto.



- La **iluminación lateral** crea una sombra propia en un lado del objeto y una proyectada en dirección opuesta a donde se halla la fuente de luz.



- La **iluminación en escorzo**, desde arriba y por encima del hombro del observador, origina una fuerte sensación de volumen y resalta la textura superficial del objeto.



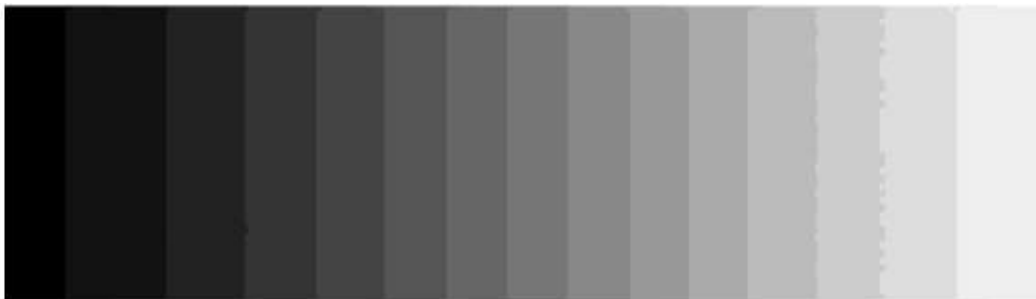
- La **iluminación posterior** crea sombras intensas en dirección al observador y enfatiza la silueta del objeto.



## 4.1 Degradación

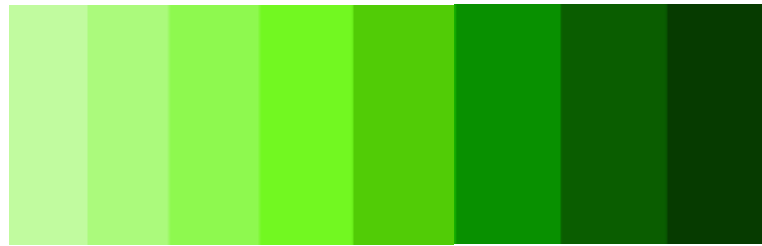
La técnica más sencilla para degradar un color es añadir en pequeñas cantidades y en forma paulatina el otro tono.

La clave está en que la transición o el cambio, ya sea de tono o matiz, a otro no se vea de forma abrupta. Podemos entender también el degradado como una disminución, disminución de la luz en el objeto cuando nos acercamos a la sombra, o disminución de la sombra en el objeto cuando nos acercamos a la luz.



Degradado de negro a blanco

En nuestras pinturas o composiciones es importante tener en cuenta la degradación de los colores para crear volumen en los objetos y darle a la pintura un acabado más realista y natural, tal cual como lo observamos en la vida diaria. Podemos degradar el mismo color variando el tono, agregando luz u oscuridad al color, y también podemos degradar de un color a otro variando el matiz. Observa los ejemplos:



Degradado del color verde

Degradado del color rojo al color amarillo

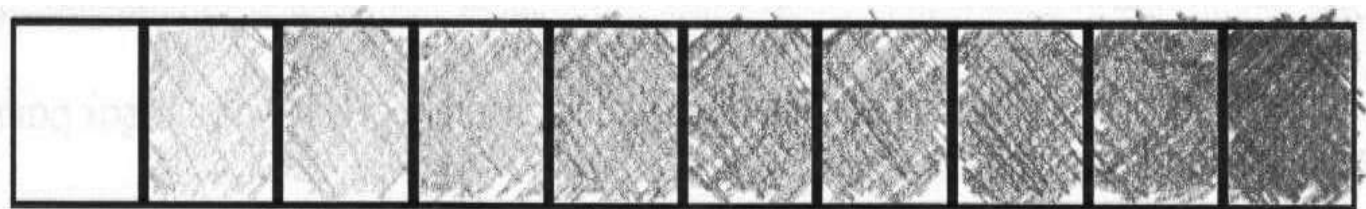


Para realizar una degradación podemos usar diferentes técnicas. En el dibujo, las técnicas más comunes son el difuminado, las tramas y los puntos, pero también podemos aplicar las distintas variaciones que nos permitan estas técnicas y la libertad y espontaneidad de quien realiza el dibujo.

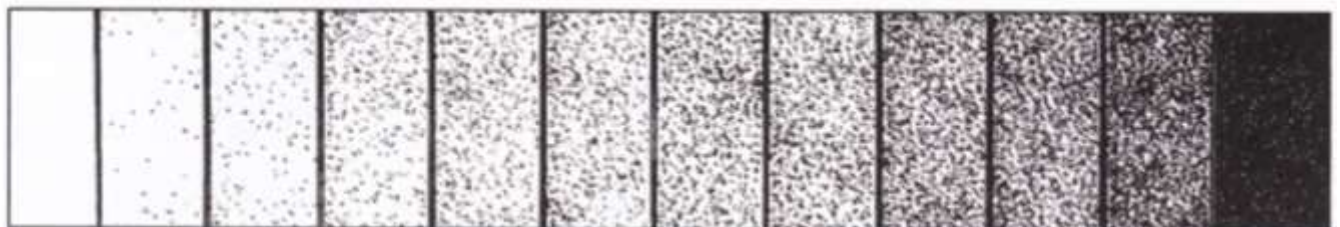
- El difuminado consiste en un degradado lineal, en el que no se notan las líneas o marcas del lápiz, suele hacerse con el lápiz inclinado o casi acostado sobre el papel o soporte, y la variación de los tonos se consigue según la presión que se ejerza sobre el lápiz.



- Las tramas, son líneas rectas que varían en dirección cruzándose entre sí. Entre más cerca esté una línea de la otra, mayor será la sensación de oscuridad, entre más distantes entre sí y menor número de líneas, mayor será la sensación de luz.



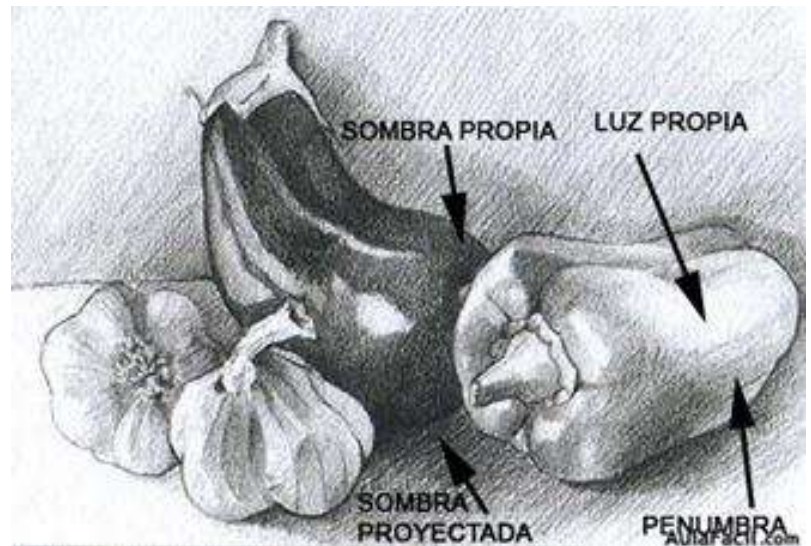
- La degradación con puntos consiste en unir puntos variando la cercanía entre ellos y la oscuridad del trazo. Entre más puntos y más cercanos entre ellos, mayor sensación de oscuridad, entre menos puntos mayor sensación de luz.





## 1. Forma y volumen

Para obtener volumen en el dibujo podemos usar el claroscuro, que es la técnica que estudia la degradación de la luz y la sombra y que corresponde a las zonas intermedias entre las zonas más iluminadas y las zonas más oscuras. Observa el ejemplo:

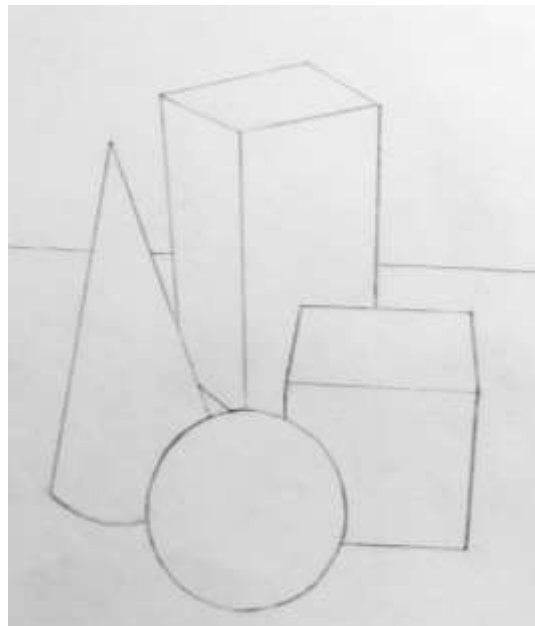


Cuando hablamos de **forma**, nos referimos a la cualidad de un objeto que lo distingue visualmente de otro objeto, por lo general, todos los objetos, tienen en su estructura una similitud con una forma geométrica básica. Podemos entender la forma como todo aquello que está delineado o delimitado por una línea que separa la figura del fondo. En pocas palabras, la forma es el objeto o figura que observamos.

El **volumen**, en el dibujo, es aquella característica que le confiere al objeto la sensación de tridimensionalidad. Es decir, la forma o figura deja de ser un objeto plano cuando se insinúa su tridimensionalidad por medio del dibujo de la luz y los efectos que esta genera en el objeto, forma o elemento.

Para crear el volumen en nuestras composiciones es importante resaltar la forma de cada objeto teniendo especial cuidado en la aplicación de la luz y la sombra, ya sea con lápiz si estamos dibujando o con color, si estamos pintando. Recordemos que la cantidad y dirección de la luz, determinará la posición de las zonas de luz y de sombra.

Observa las siguientes figuras



### PRACTICO LO QUE APRENDI

#### Tema 4:

1. Realiza en tu cuaderno un resumen del tema 4. Característica y transmisión de la luz.
2. Escoge un objeto de tu hogar, ubícalo en una mesa con un fondo plano, y con la ayuda de una fuente de luz ilumínalo en diferentes direcciones, toma una fotografía donde se observe la iluminación frontal, cenital y lateral del objeto.



#### Subtema 4.1:

1. Realiza en tu cuaderno un resumen del subtema 4.1. Degradación.
2. Toma las fotografías del tema anterior y dibuja cada una en una hoja de block, aplica una técnica de degradado diferente en cada dibujo.

#### Tema 5:

1. Realiza en tu cuaderno un resumen del tema 5. Forma y volumen.
2. Realiza en una hoja de block o cartulina el dibujo de una composición con formas geométricas aplicando la degradación para crear el volumen de las formas. Puedes escoger alguno de los siguientes ejemplos:



## ESTRATEGIA DE EVALUACIÓN

### ¿CÓMO SÉ QUE APRENDÍ?

Toma una fotografía de tu trabajo y envíala por correo electrónico a tu docente, escribiendo en el asunto nombre completo y grado, vía correo electrónico recibirás la retroalimentación, comentarios y sugerencias de tu trabajo.

Si eres estudiante de la docente Beatriz Mallarino puedes enviar tu taller resuelto, al correo: [artisticaiemadrelaura@hotmail.com](mailto:artisticaiemadrelaura@hotmail.com)



Si eres estudiante del docente Alexander Guerrero Ramírez puedes enviar tu taller resuelto, al correo: [artemadrelaura@gmail.com](mailto:artemadrelaura@gmail.com)

## AUTOEVALUACIÓN

### ¿QUÉ APRENDÍ?

En la siguiente tabla encontraras los indicadores de desempeño que se trabajaron en esta guía, marca con una x la casilla que corresponda teniendo en cuenta tus nuevos conocimientos.

INDICADOR	SI	NO
Identifica las características de la luz y su incidencia en los objetos		
Aplicas la degradación con diferentes técnicas		
Utilizas la técnica del claroscuro para crear volumen en las formas		

