



**INSTITUCIÓN EDUCATIVA MADRE LAURA**

**HACIA LA TRANSFORMACION CON AMOR**

**NIT 8060035965- DANE 113001002413**



## **GUIA DE APRENDIZAJE #1 –AREA DE ARTÍSTICA –GRADO 7°**

**Docentes:** Beatriz Paola Mallarino – Alexander Guerrero Ramírez

**Periodo:** Primer Período

**Semana:** 22/02/21 – 16/04/21

**Fecha límite de entrega:** 04/03/21 | 18/03/21 | 08/04/21 | 22/04/21

**Fecha de revisión:** 05/03/21 | 19/03/21 | 09/04/21 | 23/04/21

### **Propósito de aprendizaje:**

- Reconoce algunas formas básicas como medio para realizar sus dibujos.
- Utiliza la técnica de emblocar y proporcionar para el realizar el dibujo de distintos objetos
- Crea composiciones partiendo de formas básicas
- Aplica la degradación del color y el claroscuro en sus composiciones

## **INTRODUCCIÓN**

### **TEMAS:**

1. Formas básicas para el dibujo
2. Emblocar y proporcionar
3. La composición
4. Degradación y claroscuro



### **CONCEPTOS BÁSICOS:**

- **EMBLOCAR:** es una técnica de dibujo que consiste en llevar los objetos a su estructura básica teniendo en cuenta las formas o figuras geométricas básicas.
- **PROPORCIONAR:** es la relación entre las medidas de un objeto con respecto a él mismo, a su altura, a su anchura y a su profundidad o fondo, y su relación con los elementos y espacio que le rodea.
- **COMPOSICIÓN:** conjunto de elementos u objetos ubicados de forma armoniosa y agradable a la vista. Pueden ser objetos, que por lo general se conocen como bodegones o naturaleza muerta, y pueden ser formas abstractas o figuras geométricas.
- **DEGRADACIÓN:** es la técnica que consiste en transformar paulatinamente un color, ya sea modificando su tonalidad, al mezclar con otro color, o variando su brillo o saturación, añadiendo blanco o negro.

Si deseas ampliar tus conocimientos, visita los siguientes enlaces:

[https://www.youtube.com/watch?v=cpM6ECsbkjc&ab\\_channel=365BOCETOS](https://www.youtube.com/watch?v=cpM6ECsbkjc&ab_channel=365BOCETOS)

[https://www.youtube.com/watch?v=BzoZffjmEN4&ab\\_channel=ZombieLanton](https://www.youtube.com/watch?v=BzoZffjmEN4&ab_channel=ZombieLanton)

<http://esteraguirrem.blogspot.com/2009/06/el-encaje.html>

[http://www.lanubeartistica.es/dibujo\\_artistico\\_2/DA2\\_U1\\_T1\\_Contenidos\\_v01/32\\_el\\_encaje\\_y\\_la\\_composicin.html](http://www.lanubeartistica.es/dibujo_artistico_2/DA2_U1_T1_Contenidos_v01/32_el_encaje_y_la_composicin.html)

<https://valero7.webnode.es/tecnicas/a13-encuadre-encaje-y-proporcion/>

<https://www.ilustraciology.com/que-es-la-composicion-elementos-de-la-composicion-artistica/>

<https://www.ilustraciology.com/principios-de-la-composicion-visual-o-artistica/>

[http://www.juntadeandalucia.es/averroes/centros-](http://www.juntadeandalucia.es/averroes/centros-tic/11000289/helvia/aula/archivos/repositorio/0/124/teoria_2_ESO_-_7_LUCES_Y_SOMBRAS.pdf)

[tic/11000289/helvia/aula/archivos/repositorio/0/124/teoria\\_2\\_ESO\\_-\\_7\\_LUCES\\_Y\\_SOMBRAS.pdf](http://www.juntadeandalucia.es/averroes/centros-tic/11000289/helvia/aula/archivos/repositorio/0/124/teoria_2_ESO_-_7_LUCES_Y_SOMBRAS.pdf)

<https://ludi-arte.webnode.es/blog/sexta/luz-y-sombra/>

## INDAGACIÓN

### ¿QUÉ VOY A APRENDER?

*¿Cómo podemos crear la sensación de volumen en nuestras composiciones?*

A través de la aplicación de la luz y la sombra podemos lograr darle volumen al dibujo. La luz, es la parte más iluminada del objeto y va determinada por la dirección y cantidad de luz. La sombra es aquella parte del objeto que no recibe la luz de forma directa. ¿Cómo podemos aplicar luz y sombra en nuestras composiciones?



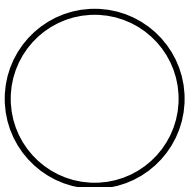
## CONCEPTUALIZACIÓN

### LO QUE ESTOY APRENDIENDO

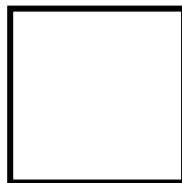
#### 1. Formas básicas para el dibujo

El lenguaje visual a través de grafismos puede descomponerse en entidades o formas básicas, como el punto, la línea, el cuadrado, la circunferencia. Entendemos por formas básicas aquellas figuras geométricas simples que constituyen la base del resto de formas.

Como formas básicas tenemos:

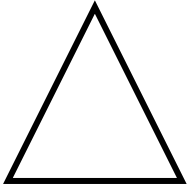


La circunferencia

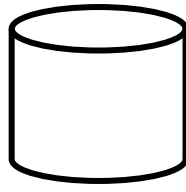


El cuadrado





El triángulo



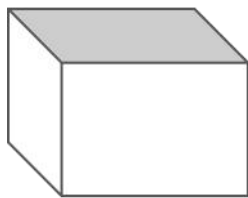
El cilindro

Todos los objetos pueden simplificarse en una forma básica. Facilitando así el ejercicio del dibujo, ya que, al querer dibujar un objeto que nos parece complejo a simple vista, podemos empezar por dibujar la forma básica a la que más se asemeje el objeto.

## 2. Emblocar y proporcionar

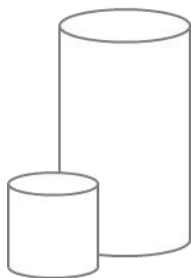
Emblocar o encajar, es una técnica de dibujo que consiste en llevar los objetos a su estructura básica teniendo en cuenta las formas o figuras geométricas básicas. Todos los objetos, pueden ser sintetizados en una figura geométrica básica para facilitar el proceso de dibujo, por ejemplo, al dibujar una mesa podemos empezar a dibujar un cubo y luego agregar los detalles del objeto.

Cuando los objetos a dibujar se asemejan a un cubo o tienen forma rectangular, utilizamos el llamado encaje cúbico. Observa el siguiente ejemplo:



Cuando el objeto a dibujar tiene forma de círculo o de óvalo, utilizamos el encaje esférico, que consiste en empezar por dibujar el círculo para luego ir detallando la forma del objeto. Cuando los objetos a dibujar se asemejan a un cilindro utilizamos la técnica del encaje cilíndrico, en decir, si vamos a dibujar una botella, empezamos por dibujar un cilindro y luego agregamos los detalles.

Proporcionar, es aquella técnica que nos permite determinar la altura o el ancho de un objeto con relación a los objetos que lo acompañan en la composición, en el siguiente ejemplo observamos que para dibujar el vaso delante de la botella es necesario emblocarlo, con un cilindro, teniendo en cuenta su forma básica, y proporcionarlo de tal forma que el vaso no sea más grande ni más ancho que la botella. Observa el ejemplo:



### 3. La composición

Entendemos por composición a la forma armoniosa y agradable de ubicar los elementos a la hora de dibujarlos. Es decir, la composición es la forma como ubicamos un objeto detrás de otro, o unos objetos al lado de otros teniendo en cuenta su forma y color para hacer el dibujo más agradable a la vista.

Una composición puede estar compuesta por diferentes objetos, lo que llamamos composición figurativa. Cuando la composición está compuesta por figuras o formas geométricas, la llamamos composición abstracta.

Algo importante a tener en cuenta en las composiciones es la aplicación de luz y sombra, a través de la aplicación de la luz y la sombra podemos lograr darle volumen al dibujo.

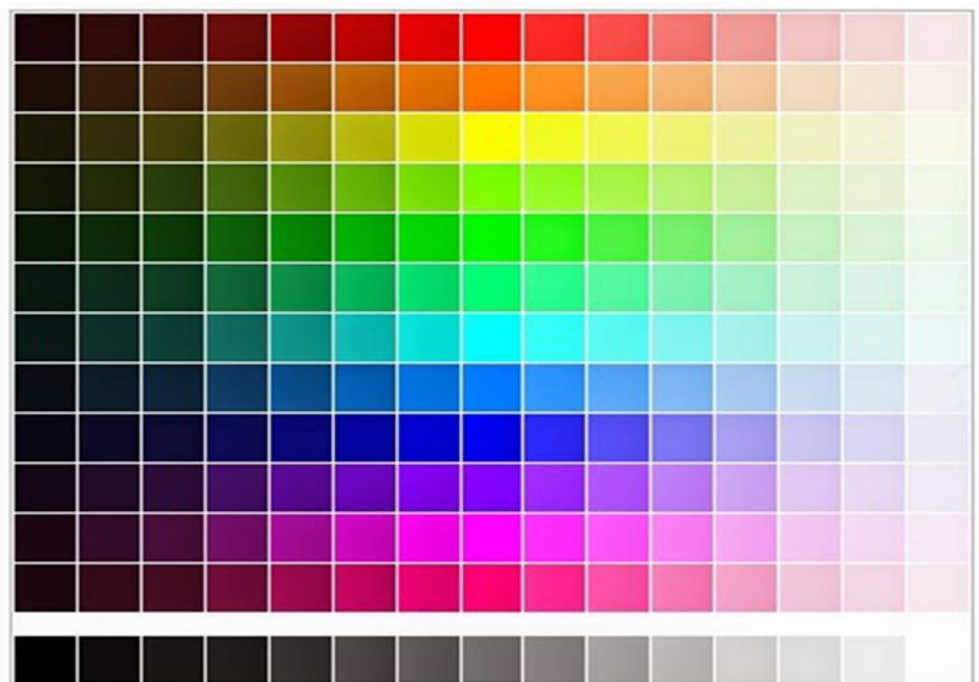
La luz, es la parte más iluminada del objeto y va determinada por la dirección y cantidad de luz.

La sombra es aquella parte del objeto que no recibe la luz de forma directa.



### 4. Degradación y Claroscuro

La técnica más sencilla para degradar un color es añadir color blanco en pequeñas cantidades hasta llegar al blanco, y por otro lado, podemos añadir negro en pequeñas cantidades hasta llegar al negro, como se observa en la siguiente tabla:



Cuando la variación en el color se da de oscuro a claro, llamamos a esta cualidad del color: saturación. Cuando la degradación se da variando de un color a otro, llamamos a esto, tono o matiz. Observa la siguiente tabla donde se varía de un color a otro añadiendo en pequeñas cantidades un nuevo color.



Esta técnica nos permite tener una amplia gama de colores o tonalidades con las que podemos pintar o colorear una composición artística.

### **El claroscuro**

Es una técnica de dibujo y pintura que se basa en producir el efecto de contrastes entre la luz y las sombras. El claroscuro busca una conveniente distribución de luces y sombras en una obra, de modo que se opongan y complementen mutuamente.

De esta forma, en la composición intervienen elementos como la luz, la perspectiva, el color, que junto con el dominio de los valores y los matices del color, es decir, la degradación y el claroscuro, se convierten en pilar fundamental para conseguir una imagen final impactante y placentera visualmente.

Observa los siguientes ejemplos de composiciones artísticas:





## APLICACIÓN

### PRACTICO LO QUE APRENDI

#### Tema 1:

1. Realiza en tu cuaderno un resumen del tema 1. Formas básicas para el dibujo.
2. Realiza en tu cuaderno el dibujo de un objeto de tu hogar que tenga una forma básica. Realiza un dibujo por cada forma básica.

#### Tema 2:

1. Realiza en tu cuaderno un resumen del tema 2. Emblocar y proporcionar.
2. Realiza en tu cuaderno el dibujo de los siguientes objetos usando la técnica de emblocar: silla, mesa, libro, manzana, pera, pelota, botella, y vaso.

#### Tema 3:

1. Realiza en tu cuaderno un resumen del tema 3. La composición.



2. Dibuja una composición con figuras básicas y aplica luz y sombra con lápices de colores. Observa el ejemplo.

#### Tema 4:

1. Realiza en tu cuaderno un resumen del tema 4. Degradación y claroscuro.
2. Selecciona cuatro objetos o elementos de uso cotidiano en tu hogar, ubícalos en una mesa de forma armoniosa. Obsérvalos y dibújalos en una hoja de block o cartulina. Pinta o colorea tu dibujo teniendo en cuenta la degradación del color.

### ESTRATEGIA DE EVALUACIÓN

#### ¿CÓMO SÉ QUE APRENDÍ?

Toma una fotografía de tu trabajo y envíala por correo electrónico a tu docente, escribiendo en el asunto nombre completo y grado, vía correo electrónico recibirás la retroalimentación, comentarios y sugerencias de tu trabajo.

Si eres estudiante de la docente Beatriz Mallarino puedes enviar tu taller resuelto, al correo: [artisticaiemadrelaura@hotmail.com](mailto:artisticaiemadrelaura@hotmail.com)



Si eres estudiante del docente Alexander Guerrero Ramírez puedes enviar tu taller resuelto, al correo: [artemadrelaura@gmail.com](mailto:artemadrelaura@gmail.com)

### AUTOEVALUACIÓN

#### ¿QUÉ APRENDÍ?

En la siguiente tabla encontraras los indicadores de desempeño que se trabajaron en esta guía, marca con una x la casilla que corresponda teniendo en cuenta tus nuevos conocimientos.

INDICADOR	SI	NO
Reconozco las formas básicas para el dibujo		
Conozco y aplico la técnica de emblocar y proporcionar		
Realizo composiciones a partir de formas básicas		
Aplico la degradación del color		

